



行事のお知らせ7月8月・報告6月後半から

その他行事

7月19日 土用丑の日

うな玉井

7月23日 誕生会

赤飯と誕生日ケーキでお祝い



今年も暑気払いほうな玉井を用意します。

盛夏のお楽しみ膳
八月十五日

菜飯
しんじよの薄葛椀
てんぷら盛合わせ
ゼリー寄せ
フルーツ 西瓜
おやつ おはぎ

6月7月食事報告 季節の味

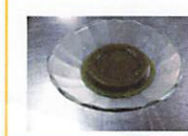
7.7七夕 七夕素麺



6.15父の日 押し寿司



7日は七夕。おやつも織姫。各フロアでは七夕レクも楽しみました。



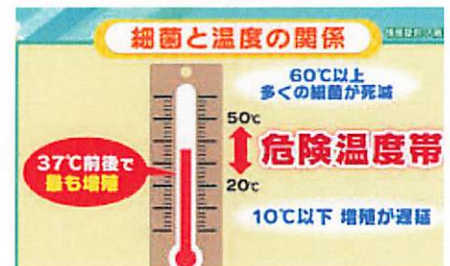
父の日は、恒例、押し寿司でした。冬瓜や茄子などの夏野菜の冷やし鉢を添えて、楽しいお祝いの日になりました。

暑中お見舞い申し上げます。

いよいよ夏本番です。気温と湿度の高い日が続いています。

この時期は食中毒に特に注意が必要です。

食中毒菌は、20℃～45℃、特に35℃前後で活発に増殖し、湿度が高いほど増殖しやすくなります。そのため、梅雨から夏にかけての時期は、食中毒菌が増殖しやすく、食中毒が発生しやすくなります。食中毒予防のポイントは①**温度管理**:食品を冷蔵庫で保管するなど、食中毒菌が増殖しにくい温度を保つことが重要です。②**湿度管理**:食品を乾燥させる、水気を切るなど、湿度を低く保つことが重要です。③**衛生管理**:手洗いや調理器具の洗浄を徹底し、菌をつけないようにすることが重要です。④**加熱調理**:食中毒菌を死滅させるために、十分に加熱することが重要です。調理後は常温で放置することなくすぐに食べましょう。そして、再加熱するときは、よくかき混ぜて、中心まで十分に加熱しましょう。



2025年7月 ライフモアのお知らせ

* 介護保険負担割合証及び限度額認定証について
現在お持ちの上記認定証が7月末で切れます。

介護保険負担割合証がお手元に届きましたらライフモアまでお持ちください。

限度額認定証のお便りが届きましたら手続きをしてライフモアまでお待ちください。

* 衣替えについて

職員がタンスの整理を行っておりますので衣替えの準備をお願いいたします。

**しまい込んでいた衣類はお持ちいただく前に洗濯をし
しっかり乾燥してからお持ちください。**

衣類の名前は苗字だけでなく「下のお名前」のご記入もお願いいたします。

施設内で適切な室温を心掛けておりますが、羽織りものをご希望される方が多々いらっしゃいます。

簡単に羽織れるもの（夏用カーディガン等）お持ちください。

* 家族洗濯の方へ

衣類の乾燥が不十分だとダニが発生しやすくなり、ダニがかゆみの原因になる場合があります。洗濯後の乾燥はしっかりとお願いいたします。

タンスに入れておいた衣類は必ず洗濯をして、よく乾かしてからお持ちください。

金子歯科の領収書について

「負担額」欄に記載されたもの（下線あり）が請求金額となります。

右の図、赤丸が付いている欄が請求金額です。

患者番号		氏名		令和 6年11月25日分		¥157	
受付科	領収書№	発行日	発行区分	負担割合	本人/本人		
歯科		令和 6年11月29日	後期	10%	本人		
初・再診料	入院料等	実費管理費	在宅医療	検査	介護保険		
点	点	点	点	点	点		
計	1,570	360	55	452	10		
保険	負担額	負担額	負担額	負担額	負担額		
点	点	点	点	点	点		
歯科矯正	歯槽膿漏	その他	常時喫煙	午後喫煙	介護保険		
点	点	点	点	点	点		
10							
初診・再診料	その他			保険	介護保険		
円	円			円	円		
保険外	負担			合計	15,650	円	
円	円			負担額	1,570	円	
円	円			領収額		円	
円	円			合計		円	